

Aufbauanleitung: **GAME** Hängelowboard Tiefe 53 cm

VENJAKOB

Service Hotline: Tel. +49 5209/592-0
Internet: www.venjakob-moebel.de (Weitere Aufbauanleitungen)

Das mitgelieferte Befestigungsmaterial (Dübel und Schrauben) ist ausschließlich für die Befestigung von Bauteilen an Beton und/oder festem Mauerwerk geeignet. Bitte beachten Sie auch bei den Wandmontageelementen die max. Belastungswerte. Bei abweichender Beschaffenheit (z. B. Leichtbauwänden) ist eine andere, der Belastung angemessene Befestigung bauseits vorzunehmen. Klären Sie elektrische Vorleistungen für Anschluss- und Gerätetechnik. Frei hängende Beleuchtungen erfordern Kabelmanagement auf oder unter Putz.

Die genaue Position des Artikels an der Zimmerwand festlegen!

In Verbindung mit Vitrine (9770): Standardhöhe Oberkante Blatt => 545 mm

1. Bohrmaße für Aufhängeplatten Abb. 1 an Zimmerwand übertragen.
Ø8 mm Löcher in das Mauerwerk bohren und Dübel Ø8 x 51 mm einsetzen.
Aufhängeplatte mit 3 x Schraube Ø5,5 x 60 mm anschrauben.

Achtung: Aufhängeplatte = Set → Mittig an Sollbruchstelle knicken für linke und rechte Aufhängeplatte!

Abb.: Beispiel Modell 9700L

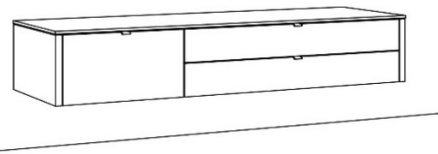
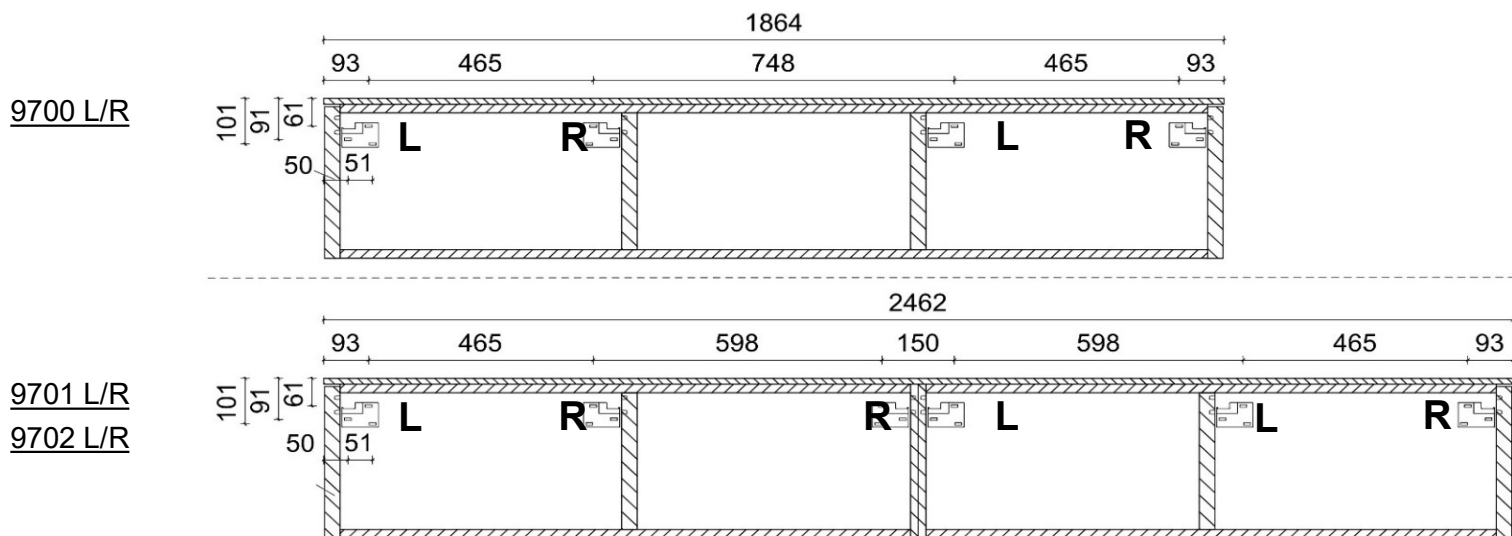


Abb. 1

Bohrmaße von Blatt-Außenkante für Aufhängeschienen



2. Zusatzartikel Beleuchtung: => Siehe Anschlussplan Beleuchtung

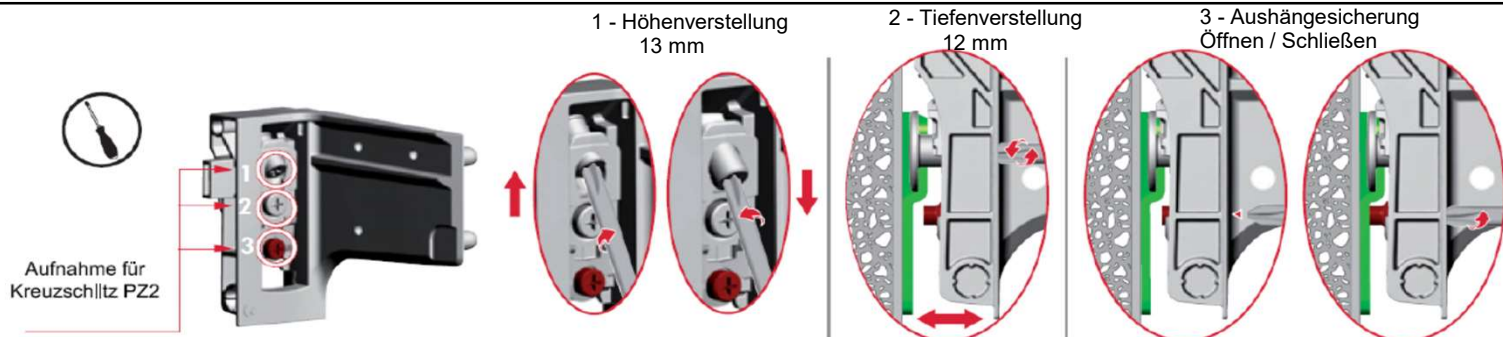
3. Sofern für Montage erforderlich: Frontteile ausbauen.

4. Im Korpus die untere Schraube (3 / Aushängesicherung) am Hängebeschlag öffnen,
Korpus an die Zimmerwand hängen, Aushängesicherung wieder schließen.

Ausrichtung mit der Wasserwaage über folgende Schritte:

5. Eine horizontale Korrektur ist mit der oberen Höhen-Stellschraube (1) am Hängebeschlag vorzunehmen.

6. Mit der mittleren Tiefen-Stellschraube (2) den Abstand zur Zimmerwand bzw. die vertikale Neigung einstellen.



7. Frontteile wieder einbauen und ggf. ausrichten.

8. Griffe montieren, Möbelgriffschraube M4 x 25 mm verwenden

Achtung: Alle Beschläge aus Gründen der Tragfähigkeit gleichmäßig ausrichten und belasten!

Maximale Belastbarkeit der Hängetypen beachten!



Assembly Instructions: GAME

Hanging Cabinet depth 53 cm

VENJAKOB

Service Hotline: Tel. +49 5209/592-0
Internet: www.veniakob-moebel.de (additional assembly instructions)

The fixture materials provided with this product (dowels and screws) are only suitable for fixing parts to concrete and/or solid masonry. Please observe the maximum load that the wall-mounted elements can carry. If the condition of the wall is not suitable (e.g. if it is a lightweight partition wall), then another type of fixture suitable for the load that is to be carried should be used. Check the electrical input of any connection or device technology. Free-hanging light fixtures require cable duct solutions that are either on or under plaster.

Mark out the exact position for the cabinet on the wall!

Together with cabinet 9770: standard height of the upper edge of the carcass =>545mm

1. Transfer the drilling dimensions for the suspension rails Fig. 1 to the wall.

Drill Ø 8 mm holes in the masonry and insert Ø 8 x 40 mm dowels. Screw in the suspension plates with 3 x Ø 5.5 x 60 mm screws.

Attention: Suspension plate = set → Bend in the middle at the predetermined breaking point for left and right suspension plates!

Fig.: Example model 9700L

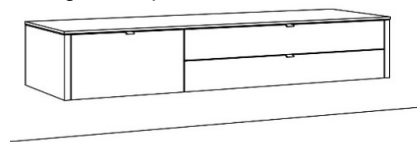
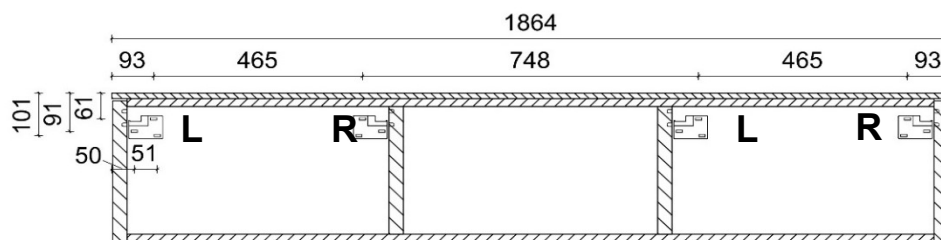


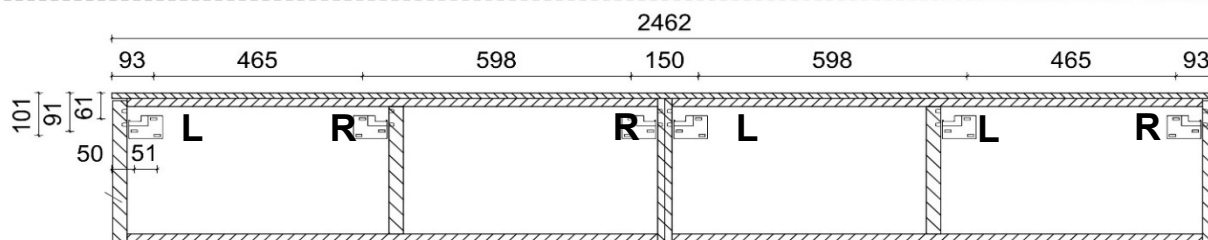
Fig. 1

Drilling dimensions of carcass outer edges for suspension rails

Model 9700 L/R



Model 9701 L/R & 9702 L/R



2. Additional item lighting: => See lighting wiring diagram

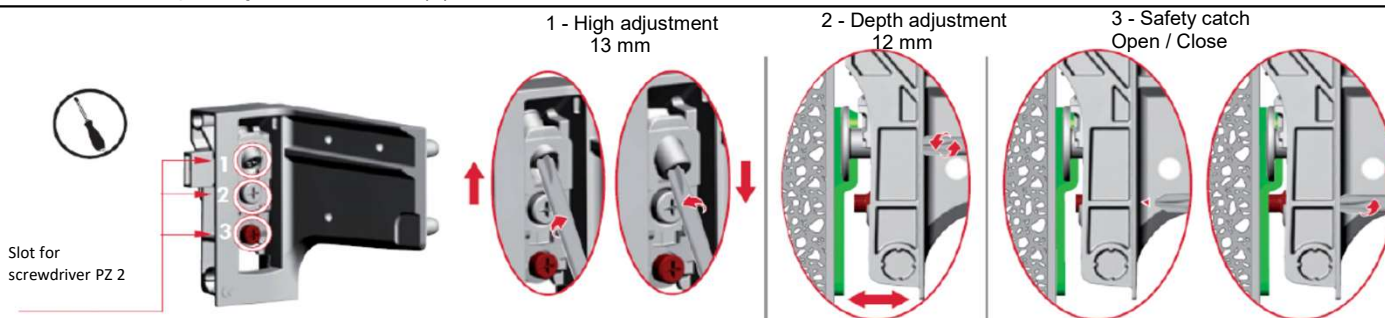
3. If necessary for assembly: remove front parts.

4. In the carcass, open the lower screw (3 / safety catch) on the suspension support, hang the carcass on the wall and close the safety catch again.

Align with the spirit level:

5. The horizontal position of the cabinet can be corrected with the upper height adjustment screw (1) on suspension support.

6. The middle depth adjustment screw (2) can be used to set the distance to the wall and the vertical inclination.



7. Reattach the front parts and align if necessary.

8. Griffe montieren, Möbelgriffschraube M4 x 25 mm verwenden Attach the handles with the M4 x 23 mm furniture handle screws.

Pay attention: Align and load all supports evenly to ensure that the load-bearing capacity can be guaranteed!

Observe the maximum load-bearing capacity of the hanging cabinet!

