

Aufbauanleitung: Hängetype Tiefe 43 / 53 cm

sentino³⁰⁰⁰

VENJAKOB

Vorsprung durch Design und Qualität

Service Hotline: Tel. +49 5209/592-0
Internet: www.venjakob-moebel.de (Weitere Aufbauanleitungen)

Das mitgelieferte Befestigungsmaterial (Dübel und Schrauben) ist ausschließlich für die Befestigung von Bauteilen an Beton und/oder festem Mauerwerk geeignet. Bei abweichender Beschaffenheit (z. B. Leichtbauwänden) ist eine andere Befestigung bauseits vorzunehmen. Klären Sie elektrische Vorleistungen für Anschluss- und Gerätetechnik. Beleuchtungen in frei hängenden Möbeln erfordern Kabelkanallösungen auf oder unter Putz.

Die genaue Position des Artikels an der Zimmerwand festlegen!

In Verbindung mit Wandpaneel: Standardhöhe Oberkante Blatt → 547 mm

- 1.** Bohrmaße für Aufhängeschienen Abb. 1 an Zimmerwand übertragen.
Ø8 mm Löcher in das Mauerwerk bohren und Dübel Ø8 x 51 mm (Teil-Nr. 50802) einsetzen.
Aufhängeplatte (Teil-Nr. 50427) mit 3 x Schraube Ø5 x 50 mm (Teil-Nr. 00055) anschrauben.
Achtung: Aufhängeplatte linke und rechte Ausführung!

Abb.: Beispiel Modell 5202

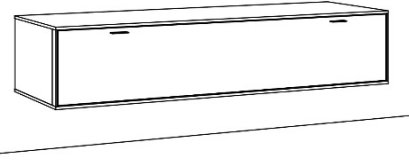
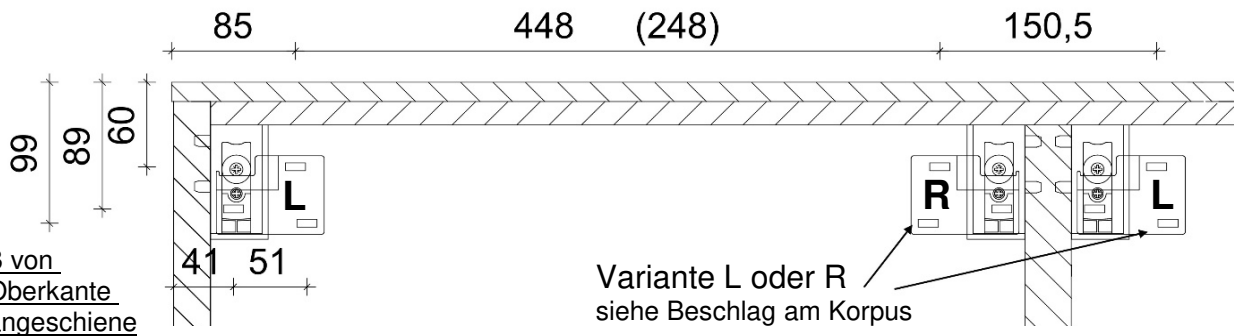


Abb. 1

Bohrmaße von **Blatt**-Außenkante für Aufhängeschienen

60er Element 40er Element



- 2.** Zusatzartikel Beleuchtung: => Siehe Anschlussplan Beleuchtung

3. Soweit für Montage erforderlich: Frontteile ausbauen. Modelle mit Beleuchtung (Zubehör) ist auf das Anschlusskabel rückseitig des Möbels zu achten!

4. Im Korpus die untere Schraube (3 / Aushängesicherung) am Hängebeschlag öffnen, Korpus an die Zimmerwand hängen, Aushängesicherung wieder schließen.

Ausrichtung mit der Wasserwaage:

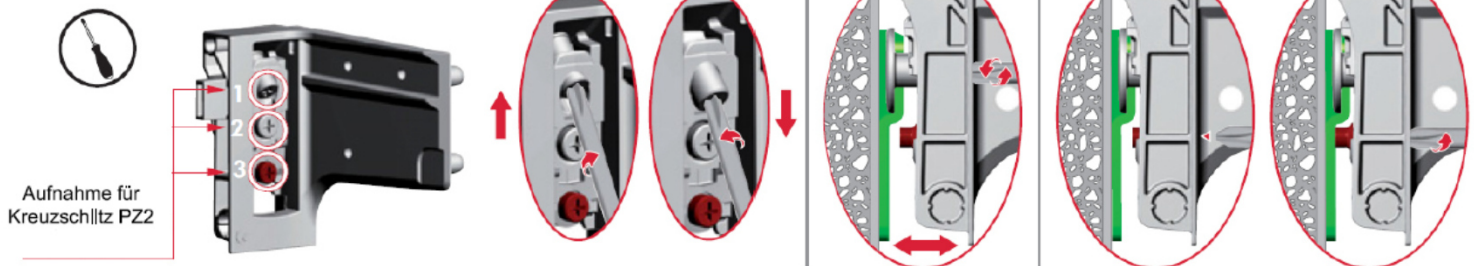
5. Eine horizontale Korrektur ist mit der oberen Höhen-Stellschraube (1) am Hängebeschlag vorzunehmen.

6. Mit der mittleren Tiefen-Stellschraube (2) den Abstand zur Zimmerwand bzw. die vertikale Neigung einstellen.

Höhenverstellung
13 mm

Tiefenverstellung
12 mm

Aushängesicherung
Öffnen / Schließen



7. Die Löcher der Rückwand mit Abdeckkappen verschließen.

Frontteile wieder einbauen und ggf. ausrichten. Zierkappen auf die Scharniere aufklipsen.

8. Griffe montieren (Teil-Nr. 51114), Möbelgriffschraube M4 x 23 mm (Teil-Nr. 51251)

Achtung: Alle Beschläge aus Gründen der Tragfähigkeit gleichmäßig ausrichten und belasten!

Maximale Belastbarkeit der Hängetypen beachten!

Assembly instructions:

Hanging cabinet, depth 43 / 53 cm

sentino³⁰⁰⁰

VENJAKOB

Vorsprung durch Design und Qualität

Service Hotline: Tel. +49 (0) 5209 592 0
Internet: www.venjakob-moebel.de (additional assembly instructions)

The fixture materials provided with this product (dowels and screws) are only suitable for fixing parts to concrete and/or solid masonry. Please observe the maximum load that the wall-mounted elements can carry. If the condition of the wall is not suitable (e.g. if it is a lightweight partition wall), then another type of fixture suitable for the load that is to be carried should be used. Check the electrical input of any connection or device technology. Free-hanging light fixtures require cable duct solutions that are either on or under plaster.

Mark out the exact position for the cabinet on the wall!

Together with the wall panel: standard height of the upper edge of the carcass => 547 mm

1. Transfer the drilling dimensions for the suspension rails Fig. 1 to the wall.

Drill Ø 8 mm holes in the masonry and insert Ø 8 x 51 mm (Part No.: 50802)dowels.

Screw in the suspension plates (Part No.: 50427) with 3 x Ø5 x 50 mm (Part No.: 00055)screws.

Please note: Left and right suspension plates have a different design!

Fig.: Example model 5202

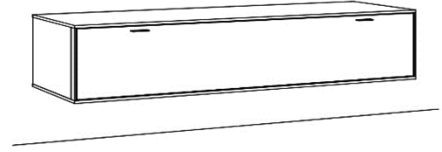
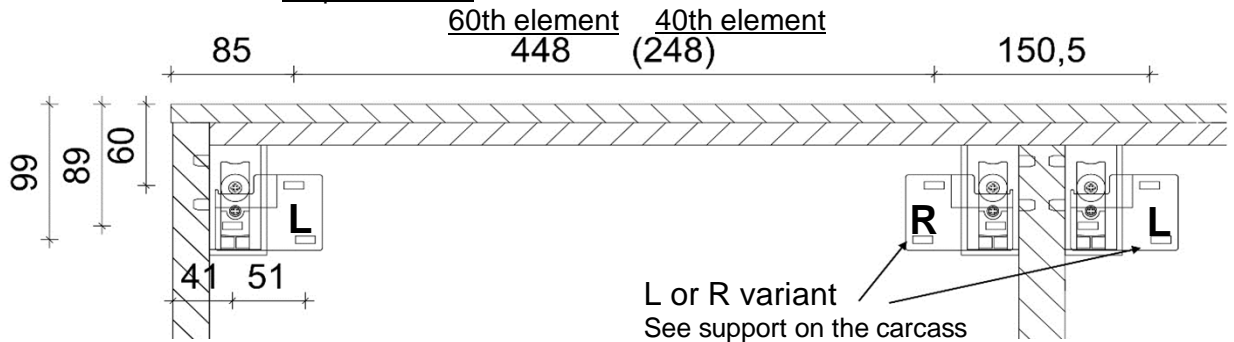


Fig. 1

Drilling dimensions of carcass outer edges for suspension rails



L or R variant
See support on the carcass

2. Additional item lighting: => See lighting wiring diagram

3. If necessary for assembly: remove front parts. Please note that you have to take care of items with wires on the back!

4. In the carcass, open the lower screw (3 / safety catch) on the suspension support, hang the carcass on the wall and close the safety catch again.

Align with the spirit level:

5. The horizontal position of the cabinet can be corrected with the upper height adjustment screw (1) on the suspension support

6. The middle depth adjustment screw (2) can be used to set the distance to the wall and the vertical inclination.

Height adjustment
13 mm

Depth adjustment
12 mm

Safety catch
Open / Closed

1
Höhenverstellung
13mm

2
Tiefenverstellung
12mm

3
Aushängesicherung
Schrauben bis die rote Schraube die
Aufhängeschiene berührt



7. Cover the holes on the back panel with cover caps.

Reattach the front parts and align if necessary. Clip the decorative caps (Part No. 50620) onto the door hinges.

8. Attach the handles (Part No. 51114) with the M4 x 23 mm furniture handle screws (Part No. 51251)

Please note: Align and load all supports evenly to ensure that the load-bearing capacity can be guaranteed!

Observe the maximum load-bearing capacity of the hanging cabinet!